

牙科矫正 (绑牙 Braces)

PUSAT PERGIGIAN U 优牙科中心 U DENTAL CENTER

Taman U 大学城: 26, Jalan Kebudayaan 1, Taman Universiti, 81300 SKUDAI. Tel:607-521 1111,
SMS: 6012-8800100 HP:6 014-888 9000

U Dental Specialist Clinic 优牙科专科诊所 Klinik Pakar Pergigian U

Bukit Indah 武吉英达: 65, Jalan Indah 16/12, Taman Bukit Indah, 81200 Johor Bahru, Johor.

Tel: 607-234 2000, SMS: 6014-508 0000 HP: 6019-500 6 900

Tel: 07-232 4444, SMS: 6014-9 900 900 HP: 6014-888 2000

www.gigi.my info@gigi.my

患者告知与知情同意*: 帮助您做出明智的决定

牙科矫正是什么?

牙科矫正是治疗牙齿排列不齐或牙骨位置不好。

什么情况下需要牙齿矫正?

1. 外貌:如果您不满意自己的外貌因为以下的原因:-

- 前牙有缝, 牙齿疏松
- 尖齿向外出 (暴牙)
- 牙齿拥挤, 不平
- 牙齿的位置歪了或角度不正常, 太突或太扁

2. 功能:咬嚼功能不好, 咬合不良:-

- 前牙开咬 (牙齿不能咬完)
- 深咬, 牙齿咬得太密, 甚至咬得牙肉发肿
- 牙齿挤, 易塞食物, 难清理
- 咬嚼困难, 耳前关节疼痛
- 嘴唇不能合拢, 用口呼吸
- 反咬: 上牙在后, 下牙在前

谁适合牙科矫正

牙科矫正不单适合儿童, 成人也一样可以绑牙。

一定需要绑牙吗?

不。儿童如果牙不够位, 可提早拔牙, 通过有计划的拔牙来防止绑牙。

多少岁可以开始绑牙? 绑牙有年龄限制吗?

7岁的儿童需要进行一次矫正检查, 看有无矫正的需要, 儿童已可以开始计划绑牙, 不一定要等大牙全部出来。

第一期(Phase 1)早期治疗在恒牙出完之前 (10 -12岁前)。

儿童早治疗, 可以避免以后更复杂的疗程, 治疗时效果也更好。不必要等到小孩的乳牙全部换成恒牙后才开始矫正治疗。第一期治疗之后可能需要暂时脱掉矫正器, 等待一段时间, 在恒牙出完之后, 进行第二期治疗。效果好的话可能不需要第二期治疗, 如需要第二期治疗也会比较简单。

第二期(Phase 2)在乳牙掉完之后 (12岁后), 青少年及成年人。这时问题已形成, 牙骨发育多已完成, 可能已错过最好的治疗时机, 治疗选择也较儿童少。虽然比较少选择, 但绑牙没有年龄太大的限制, 只要牙肉或牙骨还健康。

需要拔牙吗?

不是所有的绑牙都要拔牙。医生会优先考虑不需拔牙的方法。如果牙太突出或太拥挤, 可能需要拔牙。

一定要全口绑牙吗?

如果只是一两颗牙齿有问题, 不需要全口绑牙。

费时多久?

简单的治疗约3-6个月, 但多数需1-2年, 复杂的情况如涉及生长控制或促进成长(Phase 1 + Phase 2), 费时更久。

隔多久要见牙医一次?

约4-6星期一次。治疗后期约3-6个月一次。

矫正可能的副作用

- 复发: 牙齿倾向回到原来的位置。
- 脱钙: 牙齿因不清洁而变粉变色。
- 牙髓因大力而失活。
- 牙肉不健康, 牙根松动。

如何开始?

第一次检查: 医生会帮您拿牙模和 X光(OPG 和 CEPH), (费用大约

RM370), 以便分析和制订治疗方案。



第二次检查: 和您讨论治疗的选择, 费用, 时间等。您有最后的决定权要不要开始矫正。拒绝检查者, 恕不讨论治疗费用等。



治疗方法

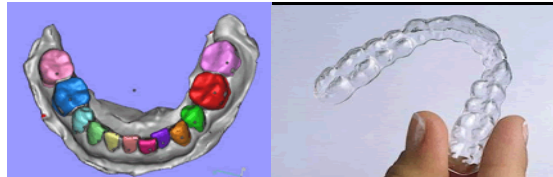
根据矫正器的种类可分成2种:-

1. **可拆除式:**为一塑胶底, 附有钢丝/弹簧以便移动牙齿, 患者可以把它拆下来。
2. **固定式:**把牙套(brackets) (灰色的钢钮或白色的陶瓷钮)黏上牙齿, 患者不能把牙套拿下。这方法能产生一些拆除式所不能达到的效果。

费用

分析过患者牙齿及模型后, 医生才能估计治疗费用, 费用因依以下情况而定:

- 复杂程度和时间。
- 是否上颌、下颌或上下颌一起做
- 用料: 如用牙色美观的钮而不是灰色的钢钮。
- 附加费用: 如 X-光, 拔牙, 面弓(Facebow)等。
- 技术: 电脑正畸技术和全透明隐形矫治器(WhiteSmile, Udash, Smartee, Clearpath 或类似于美国 Invisalign)



患者可选择分期付款。对于那些经济不能负担者(如大学生、经济不好者), 可要求贷款安排。(现有基本学生价收费一颗/边为 RM3700-4000, 双颌基本配套为 RM7800, 请询问您的牙医。成人如果在非繁忙时间, 可享受学生价约 RM6900)

矫正过程

矫正前检查>一般牙科治疗>开始矫正>每隔1个月回诊检查>如果需要拔牙(2-3个月以后)>治疗完成拆掉矫正器>戴固位器>回诊检查。

多元化治疗

如果情况恶劣, 骨头差异很大, 患者可能会被介绍给矫正专科或口部手术专科。

应知事项:

- 1.) 治疗前: 要有决心以及心理准备。要了解医生的治疗方案, 费用/附加费用, 时间和估计的效果。
- 2.) 治疗时: 要遵照医生的嘱咐。为了达到理想的治疗效果, 您需和医生合作。您应该在特定的时间复诊。如果患者时常缺席, 医生可能终止治疗。您应清洁牙齿以避免牙齿变粉变黄。
- 3.) 治疗后期: 您可能要带上固定器(retainer)几个月或长期性的, 以稳住牙齿。

如果您对牙科矫正还有疑惑, 尽管向您的牙医咨询。